

DRUMBACK



GERMAN
DESIGN
AWARD
2022



German Technology



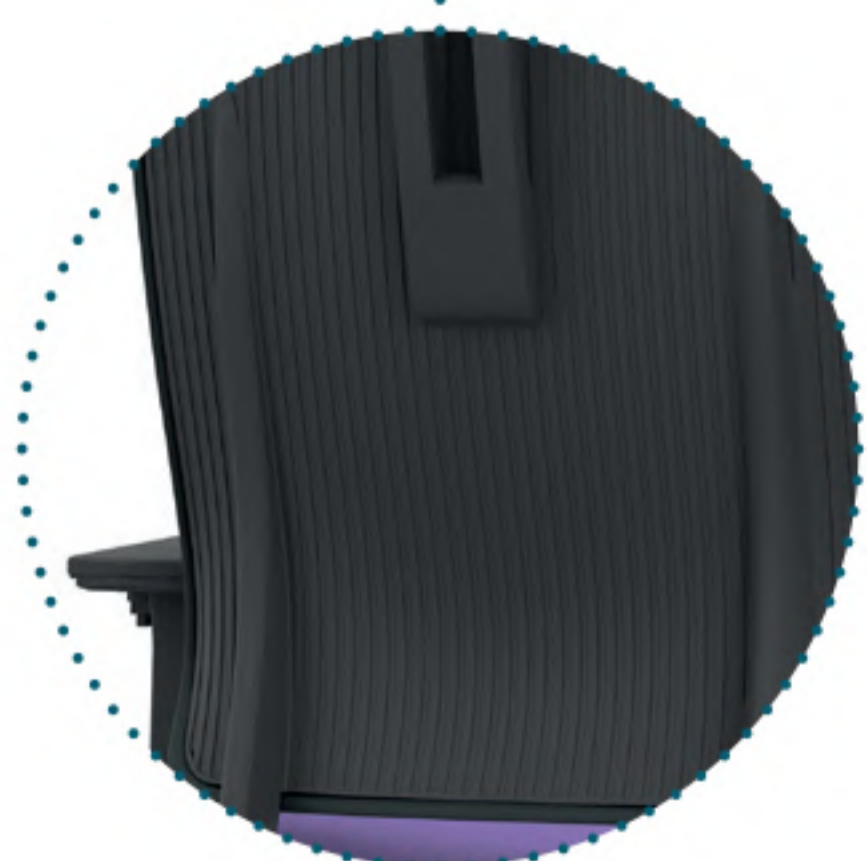
..... Têteire réglable sur 2 axes

Translation d'assise

Mécanisme synchrone permettant un mouvement coordonné de l'assise suivant ainsi parfaitement le mouvement de l'utilisateur. Réglage manuel de la tensions du dossier

Roulettes auto freinées

Dossier possède un effet coussin d'air permettant l'adaptation de la colonne vertébrale par déplacement des masses d'air pour un confort optimal de l'utilisateur



Accoudoir 4d, réglable en hauteur, latéralement, de l'avant à l'arrière et de l'intérieur à l'extérieur.

